



Mercedes-Benz

Дитяча каталка-толокар

652

# ІНСТРУКЦІЯ



Рекомендований вік дитини від 1 до 3-х років  
Максимальне навантаження 25 кг

Для більш ефективного захисту Вашої дитини перед початком використання виробу уважно ознайомтесь з інструкцією та дотримуйтесь її.  
Збережіть інструкцію для подальшого використання.

# КОМПЛЕКТАЦІЯ



Кузов



Спинка



Багажник



Кермо

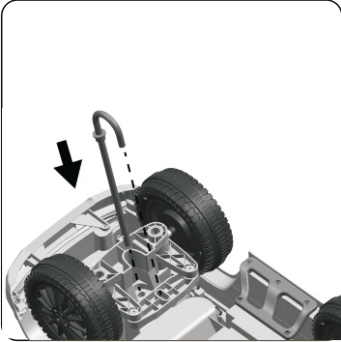


Гвинт - 3 шт

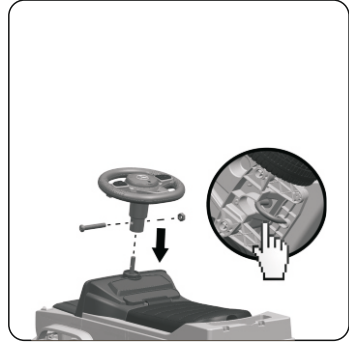


Рульовий крюк

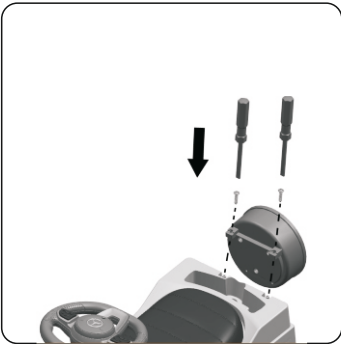
## СКЛАДАННЯ



1. Переверніть корпус толокара і вставте Рульовий гак як показано на малюнку.



2. Встануть кермо на кінець рульового гака то закріпити за допомогою болтів.

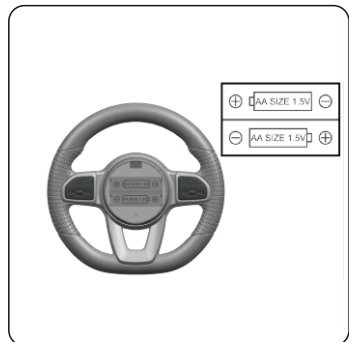


3. Встановіть багажник на корпус і закріпіть гвинтами.



4. Встановити спинку в два відчини, притисніть до кляцання.

5. Заміна батарейки керма: відкрутіть кришку керма за допомогою викрутки. Вставте 2 батарейки AA згідно полярності і закрийте кришку, закріпивши гвинтами.



## Правила установки та заміни батарейок:

- Установка та заміна батарейок повинні проводитись лише дорослими.
- Не дозволяйте дітям гратися з батарейками.
- Не заряджайте батарейки, які для цього не призначені.
- Дотримуйтесь полярності.
- Не використовуйте одночасно старі та нові батарейки.

## ЗАХОДИ БЕЗПЕКИ

1. Рекомендується використати дитячу каталку строго під наглядом дорослих.
2. Складання повинно проводитися виключно дорослими вдалині від дітей, так як товар містить дрібні деталі.
3. Не використовуйте даний дитячий транспорт для їзди поблизу проїжджої частини, схилів, басейнів.
4. Дана каталка рекомендована для їзди тільки 1-ї дитини від 1 до 3 років. Перед використанням одягніть дитину в захисне екіпіювання: шолом, наколінники, налокітники.
5. Максимальне навантаження 25 кг. Не перевантажуйте толокар.
6. Всі пакувальні матеріали зберігайте вдалині від дітей щоб уникнути нещасних випадків.
7. При їзді дотримуйтеся заходів безпеки, це подовжить строк служби толокара-каталки, та передбачите поламку його деталей.
8. Товар містить дрібні деталі.
9. Регулярно перевіряйте надійність кріплень, це допоможе передбачити неполадки.
10. Збережіть інструкцію для її подальшого використання.

\*комплектація може відрізнятись від заявленої

**Катайтесь із задоволенням!**